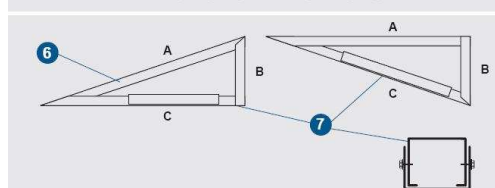
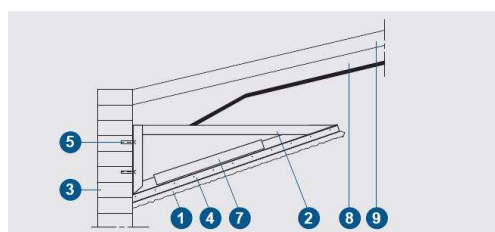
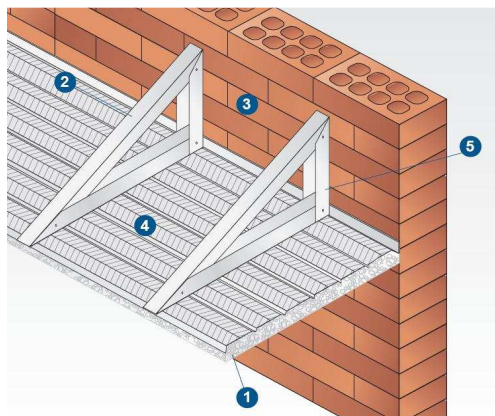


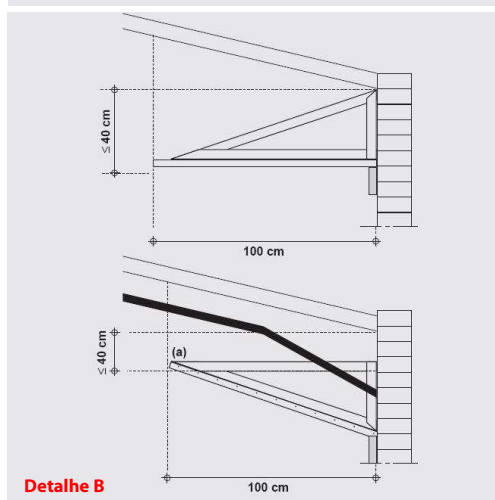
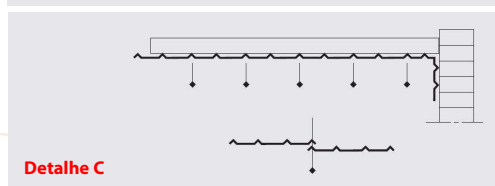
SERCPLASTER - Barreira de fumos resistente ao fogo entre parede/cobertura

Resistência ao fogo: EI 120 minutos

Sistema construtivo ensaiado conforme a norma europeia EN 1365-2



	A	B	C
Posição horizontal	1068	390	995
Posição inclinada	995	390	1068

Detalhe A

Detalhe B

Detalhe C
Dados Técnicos:

- 1 Argamassa pastosa SERCPLASTER com 55 mm de espessura.
- 2 Suporte de fixação composto por perfil galvanizado em U em cada 600 mm.
- 3 Parede EI 240.
- 4 Rede de contínua fixada ao suporte de fixação.
- 5 Sistema de fixação do suporte a parede.
- 6 Perfil galvanizado em U de 48 mm.
- 7 Reforço galvanizado em U de 46 mm.
- 8 Estrutura da cobertura.
- 9 Cobertura.

Sistema concebido para evitar a propagação do incêndio entre naves ou outros edifícios separados por uma parede, cumprindo os requisitos regulamentares que exigem uma "barreira" na cobertura de 1 metro de largura.

Notas:

A "barreira" deve instalar-se o mais próximo possível da cobertura, não deixar a mais de 40 cm.

A rede fixa-se ao elemento de suporte através de parafusos de 25 mm.

Não é necessário tapar a extremidade da "barreira" até a cobertura

Detalhe A:

O suporte (2) é uma peça única construída no local, a união é feita no lado onde se fixa a placa, reforçando-se a união por dentro (7).

O suporte é fixado a parede de sistema de fixação adequado ao tipo de parede.

Detalhe B:

A "barreira" pode-se instalar em horizontal ou em ângulo.

Recomenda-se que a instalação seja paralela a cobertura.

Detalhe C:

Detalhe de fixação da rede