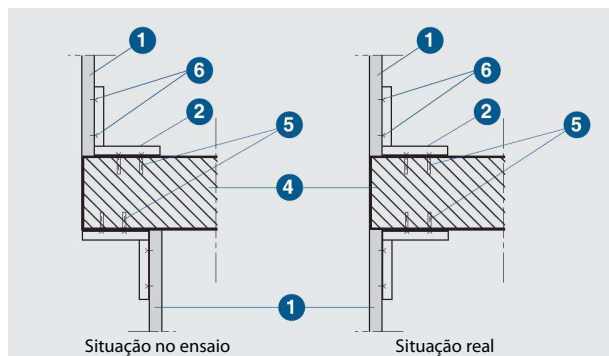
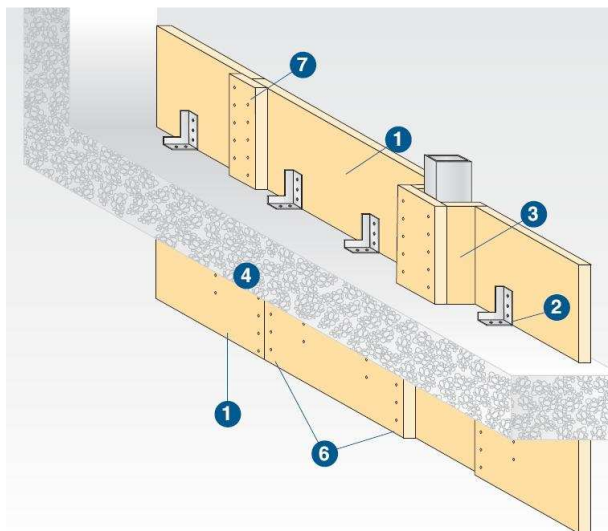


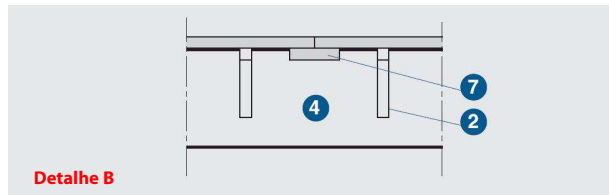
PROMATECT® LS - Barreira de fumos resistente ao fogo entre laje/fachada

Resistência ao fogo: EI 60 minutos

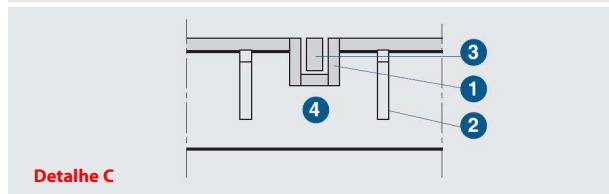
Sistema construtivo ensaiado conforme a norma europeia EN 1364-4



Detalhe A



Detalhe B



Detalhe C

Dados Técnicos:

- 1 Placa PROMATECT® LS de 30 mm.
- 2 Elemento de suporte formado por angulares 40x40x3,2, soldados em ângulo reto.
- 3 Caixa para continuidade em encontros com elementos verticais.
- 4 Laje.
- 5 Fixação M6 x 45 na laje.
- 6 Elementos de fixação da placa de 50 mm.
- 7 Tira interior de PROMATECT®, com 100 mm de largura, sobre as juntas verticais de encontro das placas principais.

Sistema concebido para proporcionar uma solução à exigência de "barreira" de 1 m quando a laje encontra uma fachada que não tenha uma resistência intrínseca ao fogo, como as fachadas ligeiras ou os muros cortina.

Sistema simples, monoplaça, que consiste em duas semi-"barreiras" separadas pela laje.

A espessura da laje conta como parte da "barreira".

A semi-"barreira" inferior foi ensaiada de forma que os suportes estejam expostos ao fogo e não levem nenhuma protecção.

Este sistema é independente da fachada (muro cortina, etc...) existente, dado que presente por si mesmo o grau de resistência exigido.

Pode ser usado com qualquer tipo de fachada ou muro cortina para proporcionar a "barreira" normativa.

Para sua instalação deve ter-se em conta os seguintes detalhes:

- As juntas entre a "barreira" e a laje realizem-se com pasta de junta.
- O encontro da "barreira" com outros elementos verticais realizem-se simplesmente envolvendo estes mesmos em forma de caixa.

Detalhe A:

Corte transversal que mostra a posição dos elementos que compõem o sistema. A diferente configuração no ensaio é para simular a acção real de um fogo sobre a "barreira".

Detalhe B:

As juntas verticais entre placas são tratadas-se aparafusando na parte interior uma tira da própria placa com uma largura de 80 a 100 mm. Não necessita de outro tratamento.

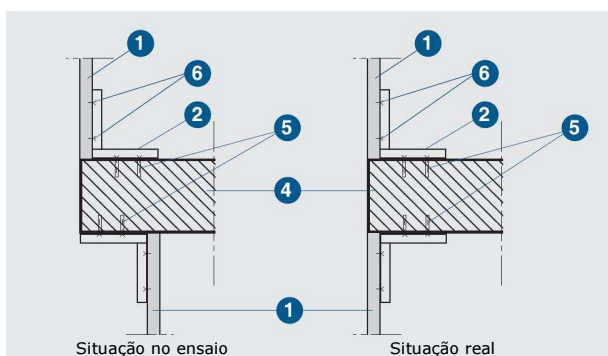
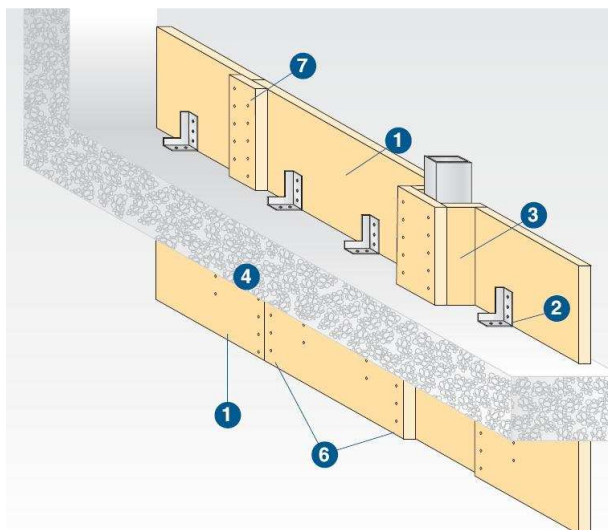
Detalhe C:

O encontro da "barreira" com outros elementos verticais realizem-se simplesmente envolvendo estes mesmos em forma de caixa.

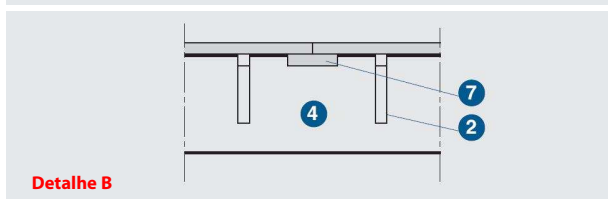
PROMATECT® LS - Barreira de fumos resistente ao fogo entre laje/fachada

Resistência ao fogo: EI 120 minutos

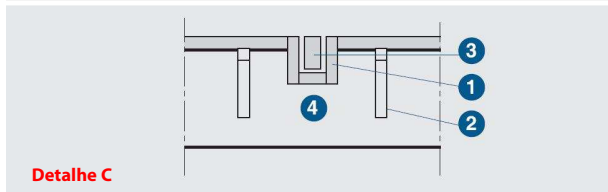
Sistema construtivo ensaiado conforme a norma europeia EN 1364-4



Detalhe A



Detalhe B



Detalhe C

Dados Técnicos:

- ❶ Placa PROMATECT® LS de 45 mm.
- ❷ Elemento de suporte formado por angulares 30x30x3, soldados em ângulo reto.
- ❸ Caixa para continuidade em encontros com elementos verticais.
- ❹ Laje.
- ❺ Fixação M6 x 45 na laje.
- ❻ Elementos de fixação da placa de 50 mm.
- ❼ Tira interior de PROMATECT®, com 100 mm de largura, sobre as juntas verticais de encontro das placas principais.

Sistema concebido para proporcionar uma solução à exigência de “barreira” de 1 m quando a laje encontra uma fachada que não tenha uma resistência intrínseca ao fogo, como as fachadas ligeiras ou os muros cortina.

Sistema simples, monoplaça, que consiste em duas semi-“barreiras” separadas pela laje.

A espessura da laje conta como parte da “barreira”.

A semi-“barreira” inferior foi ensaiada de forma que os suportes estejam expostos ao fogo e não levem nenhuma protecção.

Este sistema é independente da fachada (muro cortina, etc...) existente, dado que presente por si mesmo o grau de resistência exigido.

Pode ser usado com qualquer tipo de fachada ou muro cortina para proporcionar a “barreira” normativa.

Para sua instalação deve ter-se em conta os seguintes detalhes:

- As juntas entre a “barreira” e a laje realizem-se com pasta de junta.
- O encontro da “barreira” com outros elementos verticais realizem-se simplesmente envolvendo estes mesmos em forma de caixa.

Detalhe A:

Corte transversal que mostra a posição dos elementos que compõem o sistema. A diferente configuração no ensaio é para simular a acção real de um fogo sobre a “barreira”.

Detalhe B:

As juntas verticais entre placas são tratadas aparafusando na parte interior uma tira da própria placa com uma largura de 80 a 100 mm. Não necessita de outro tratamento.

Detalhe C:

O encontro da “barreira” com outros elementos verticais realizem-se simplesmente envolvendo estes mesmos em forma de caixa.