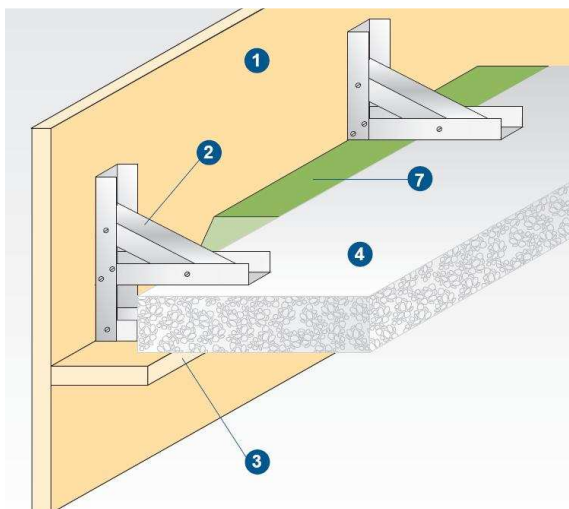


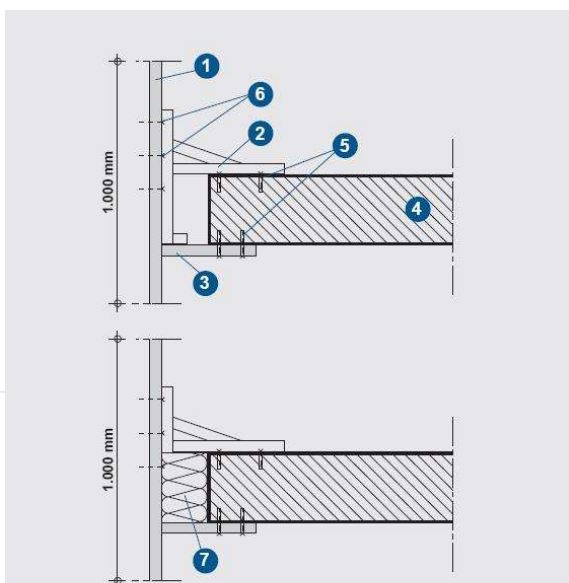
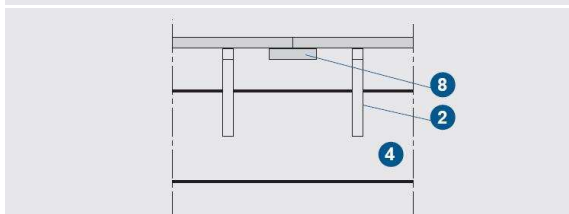
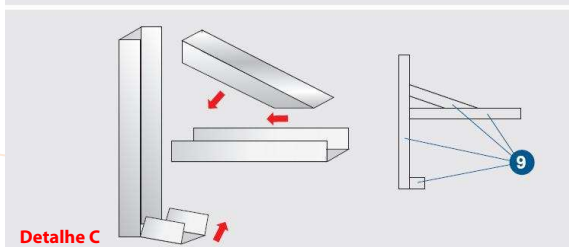
PROMATECT® LS - Barreira de fumos resistente ao fogo entre laje/fachada com selagem

Resistência ao fogo: EI 60 minutos

Sistema construtivo ensaiado conforme a norma europeia EN 1364-4


Dados Técnicos:

- 1 Placa PROMATECT® LS de 30 mm.
- 2 Elemento de suporte de chapa galvanizada composto de perfis em U a cada 800 mm.
- 3 Placa PROMATECT® LS de 30 mm.
- 4 Laje.
- 5 Fixação M6 x 45 na laje.
- 6 Elementos de fixação da placa de 45 mm.
- 7 Lã de rocha com 145 Kg/m³ de densidade.
- 8 Tira interior de PROMATECT® LS de 30 mm com 80 mm de largura sobre as juntas verticais de encontro das placas principais.
- 9 Perfil de chapa galvanizada em U de 48 mm.


Detalhe A

Detalhe B

Detalhe C

Sistema concebido para proporcionar uma solução à exigência de “barreira” de 1 m quando a laje encontra uma fachada que não tenha uma resistência intrínseca ao fogo, como as fachadas ligeiras ou os muros cortina.

Sistema simples e monoplaça que inclui tanto a “barreira” de 1 m como a selagem entra a “barreira” e a laje.

Este sistema é independente da fachada (muro cortina, etc...) existente, dado que presente por si mesmo o grau de resistência exigido.

Pode ser usado com qualquer tipo de fachada ou muro cortina para proporcionar a “barreira” normativa.

Para sua instalação deve ter-se em conta os seguintes detalhes:

- As juntas entre a “barreira” e a laje realizem-se com pasta de junta.
- O encontro da “barreira” com outros elementos verticais realizem-se simplesmente envolvendo estes mesmos em forma de caixa.

Detalhe A:

Corte transversal que mostra a posição dos elementos que compõem o sistema.

Detalhe B:

As juntas verticais entre placas são tratem-se aparafusando na parte interior uma tira da própria placa com uma largura de 80 a 100 mm. Não necessita de outro tratamento.

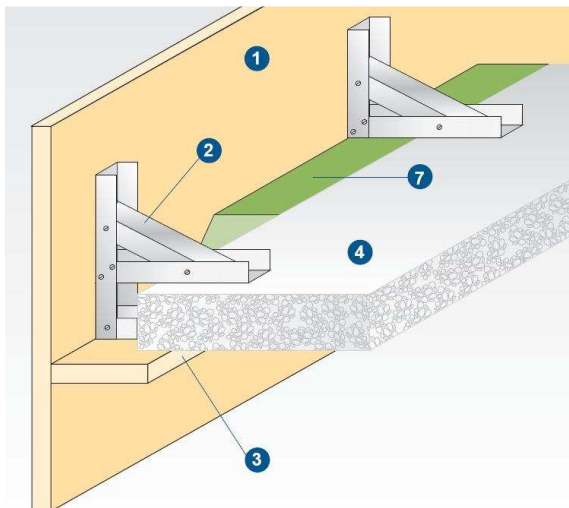
Detalhe C:

O sistema de suporte é uma peça formada a partir de perfis em U, as peças devem ser aparafusadas entre elas.

PROMATECT® LS - Barreira de fumos resistente ao fogo entre laje/fachada com selagem

Resistência ao fogo: EI 90 minutos

Sistema construtivo ensaiado conforme a norma europeia EN 1364-4


Dados Técnicos:

- ❶ Placa PROMATECT® LS de 45 mm.
- ❷ Elemento de suporte de chapa galvanizada composto de perfis em U a cada 600 mm.
- ❸ Placa PROMATECT® LS de 45 mm.
- ❹ Laje.
- ❺ Fixação M6 x 45 na laje.
- ❻ Elementos de fixação da placa de 50 mm.
- ❼ Lã de rocha com 145 Kg/m³ de densidade.
- ❽ Tira interior de PROMATECT® LS de 45 mm com 100 mm de largura sobre as juntas verticais de encontro das placas principais.
- ❾ Perfil de chapa galvanizada em U de 48 mm.

Sistema concebido para proporcionar uma solução à exigência de “barreira” de 1 m quando a laje encontra uma fachada que não tenha uma resistência intrínseca ao fogo, como as fachadas ligeiras ou os muros cortina.

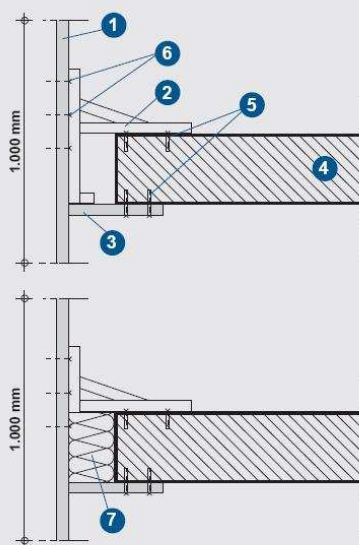
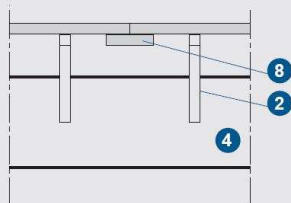
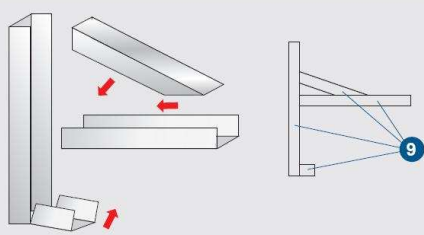
Sistema simples e monoplaca que inclui tanto a “barreira” de 1 m como a selagem entra a “barreira” e a laje.

Este sistema é independente da fachada (muro cortina, etc...) existente, dado que presente por si mesmo o grau de resistência exigido.

Podó ser usado com qualquer tipo de fachada ou muro cortina para proporcionar a “barreira” normativa.

Para sua instalação deve ter-se em conta os seguintes detalhes:

- As juntas entre a “barreira” e a laje realizem-se com pasta de junta.
- O encontro da “barreira” com outros elementos verticais realizem-se simplesmente envolvendo estes mesmos em forma de caixa.


Detalhe A

Detalhe B

Detalhe C
Detalhe A:

Corte transversal que mostra a posição dos elementos que compõem o sistema.

Detalhe B:

As juntas verticais entre placas são tratem-se aparafusando na parte interior uma tira da própria placa com uma largura de 80 a 100 mm. Não necessita de outro tratamento.

Detalhe C:

O sistema de suporte é uma peça formada a partir de perfis em U, as peças devem ser aparafusadas entre elas.