

SERCMATIC A ou SERMASTIC S - Silicone e mástique resistente ao fogo para juntas e juntas de dilatação

Resistência ao fogo: EI até 240 minutos

Sistema construtivo ensaiado conforme a norma europeia EN 1366-4

SERCMATIC A

Massa de silicone resistente ao fogo, de alta elasticidade e impermeável para selagem de juntas de dilatação, de ligações entre elementos construtivos, e de pequenas aberturas com possibilidade de movimento.

Apta para uso no exterior.

As suas principais características são:

- Não tem cheiro.
- Grande elasticidade.
- Excelente aderência na maioria dos materiais de construção.
- Resistente aos raios UV
- Resistente quimicamente.
- Em contacto com dissolventes orgânicos apresenta um amolecimento mas não se dissolve.

SERCMATIC S

Massa elastomérica monocomponente e intumescente para protecção contra fogo, especial para selagem de juntas com nulo ou pouco movimento, assim como para a selagem de pequenos orifícios e atravessamentos de instalações.

Desenvolvido para o uso em interior.

As suas principais características são:

- Resistência à água.
- Excelente aderência.
- Pintável.

Dados Técnicos:

Cor	Branco
Consistência	Pastosa
Densidade	1,4 g/cm ³
Tª de Aplicação	> 5°C
Tª Trabalho	- 50°C até 150°C
Elasticidade	Até 25 %

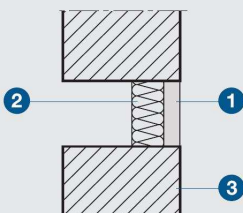
Dados Técnicos:

Cor	Branco
Consistência	Pastosa
Densidade	1,5 g/cm ³
Tª de Aplicação	> 5°C
Elasticidade	Até 20%
Formação inicial da película	Depois de poucos minutos

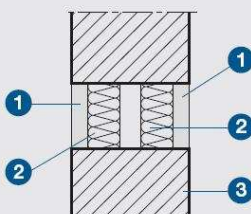
SERCMATIC A ou SERMASTIC S - Silicone e mástique resistente ao fogo para juntas e juntas de dilatação

Resistência ao fogo: EI até 240 minutos

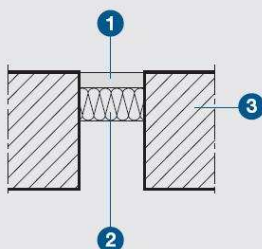
Sistema construtivo ensaiado conforme a norma europeia EN 1366-4



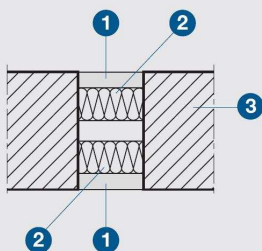
Aplicação em parede de um só lado



Aplicação em parede dos dois lados



Aplicação na laje de um só lado



Aplicação na laje dos dois lados

Dados Técnicos:

- 1 Massa SERCMATIC A ou SERMASTIC S com espessura mínima de 6 mm.
- 2 Lã de rocha de 145 kg/m³ de densidade com 50 mm de espessura.
- 3 Parede ou laje.

Sistema de selagem resistente ao fogo de juntas de dilatação.

Deve utilizar-se o SERCMATIC S para junta de muito movimento, em interior ou exterior.

Pode utilizar-se SERCMATIC A para aplicações em interior com pouco movimento.

Nota:

A espessura de 6 mm é o mínimo necessário para seu comportamento frente ao fogo. Para seu correcto comportamento elástico em juntas com movimento, recomenda-se que a espessura seja a metade da largura da maior junta, especialmente para o SERCMATIC S.

Forma de aplicação:

Assegura-se de que o suporte apresente uma superfície seca, limpa, sem pó nem gordura.

Colocar no interior da junta o material com base em lâ de rocha, deixando o espaço necessário para aplicar a massa correspondente com a espessura adequada.

É essencial que a lâ de rocha fique firmemente apertada na abertura.

No caso do SERCMATIC A deve humedecer-se ligeiramente o suporte quando é de betão ou de tijolo.

Aplicar a massa com uma pistola adequada para este tipo de produtos, enchendo bem o espaço entre a base e as bordas do suporte, até ficar de nível com a superfície.

No caso do SERCMATIC A, alisar a superfície com uma espátula humedecida em água.

No caso do SERCMATIC S, antes do seu endurecimento superficial inicial, passar com água misturada com sabão.