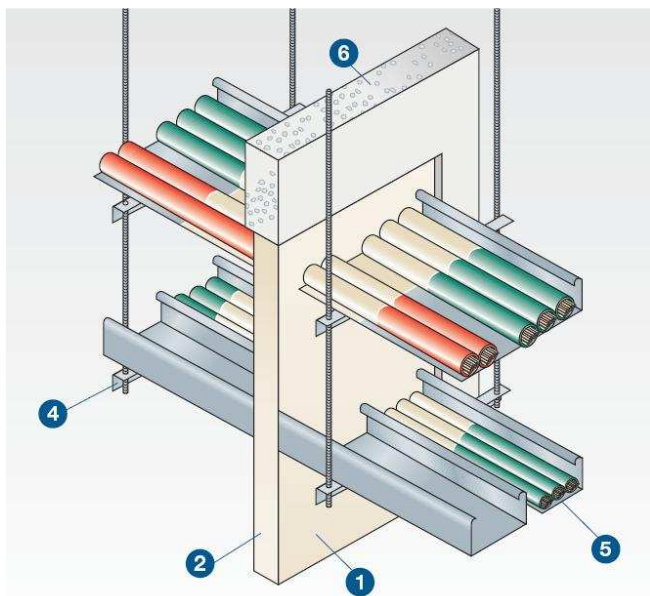


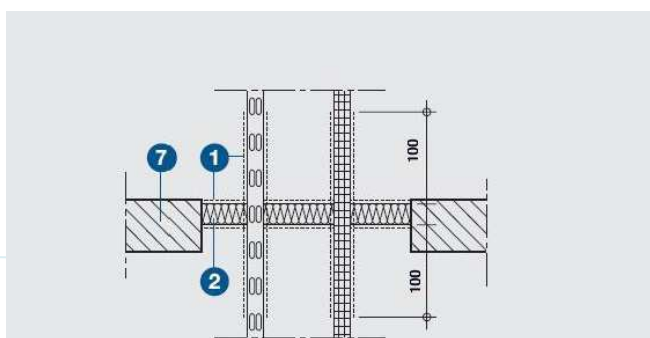
SERCOATING A - Sistema universal resistente ao fogo para selagens de atravessamentos

Resistência ao fogo: EI até 240 minutos

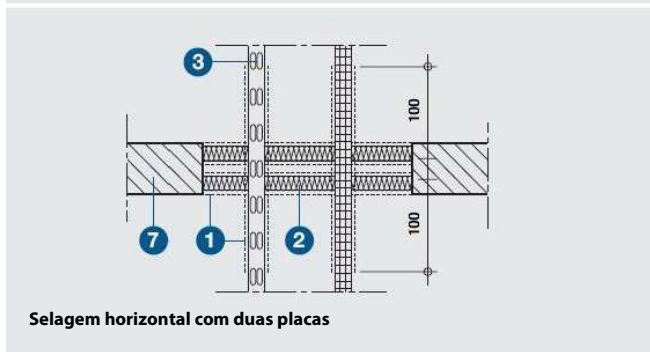
Sistema construtivo ensaiado conforme a norma europeia EN 1366-3 e UL 1479, sistema construtivo de acordo com a FM APPROVAL



Selagem vertical com uma placa



Selagem horizontal com uma placa



Selagem horizontal com duas placas

Dados Técnicos:

- ① Revestimento resistente ao fogo SERCOATING A.
1 mm de espessura em seco nas placas
2 mm de espessura em seco nos cabos/caminho de cabos
- ② Placa de lã de rocha, densidade aproximada 150 kg/m³ com 50 mm de espessura.
- ③ Caminhos de cabos, por exemplo de alumínio, plástico ou metal.
- ④ Suportes para caminhos de cabos.
- ⑤ Cabos, caminhos de cabos, tubos metálicos.
- ⑥ Parede de betão ou tijolo.
- ⑦ Laje.

Sistema universal resistente ao fogo para todo o tipo de ductos técnicos e selagens (horizontais e verticais, incluindo atravessamentos: eléctricos, tubagens, etc...)

Importante:

Os caminhos de cabos (de chapa de aço, alumínio ou plástico) podem atravessar a selagem.

O SERCOATING A é um revestimento ablativo resistente ao fogo (isento de dissolventes), não está incluído em nenhuma classificação de risco.

Nas selagens horizontais, quando esta previsto a circulação de pessoas, será necessário a aplicação de uma plataforma independente tipo tramex (ou equivalente).

A selagem pode realizar-se em paredes de tijolo, betão ou divisões ligeiras (tipo pladur), cuja resistência ao fogo destas mesmas seja a mesma do que a selagem e que tenha uma espessura ≥ 100 mm.

Este sistema de selagem permite uma ampliação da instalação com uma simples manipulação.

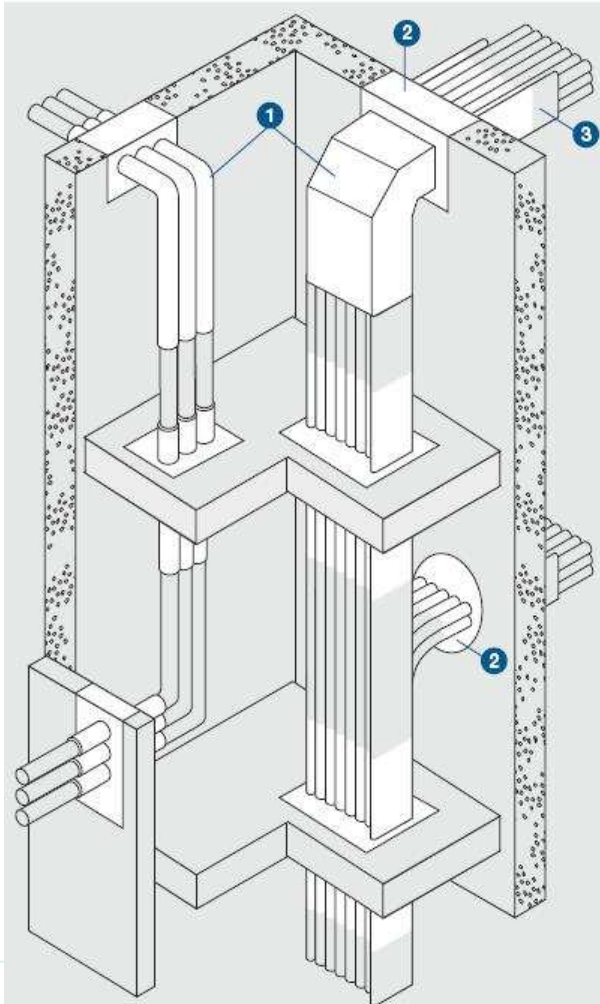
Procedimento de aplicação:

- 1- Recobrir os caminhos de cabos, cabos eléctricos, etc... com uma camada de SERCOATING A em toda a largura do elemento atravessado e num comprimento de 100 mm em ambos os lados.
- 2- Cortar os painéis a medida da abertura.
Aplicar os painéis de lã de rocha na abertura a selar.
- 3- Preencher os orifícios aparentes com bocados de lã de rocha.
- 4- Recobrir as superfícies exteriores do painel a pincel, espátula ou spray "air-less".

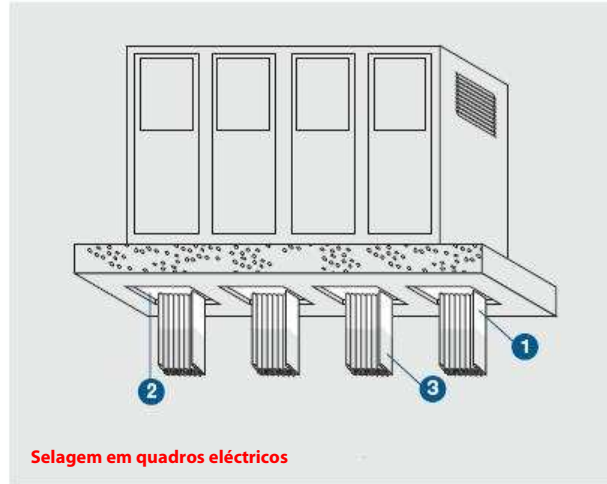
SERCOATING A - Sistema universal resistente ao fogo para selagens de atravessamentos

Resistência ao fogo: EI até 240 minutos

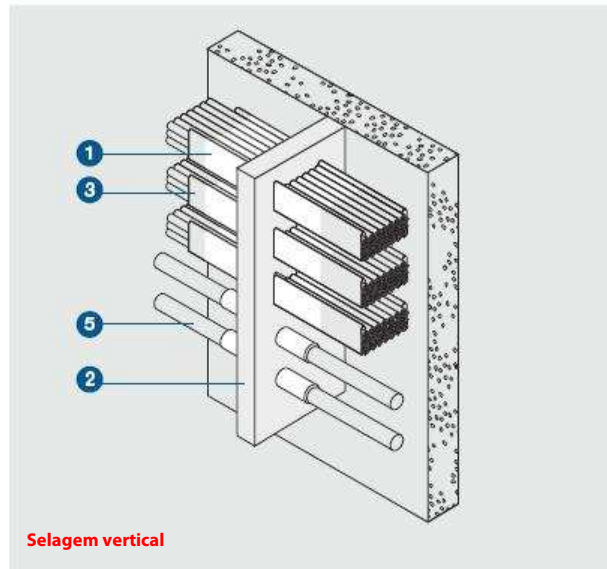
Sistema construtivo ensaiado conforme a norma europeia EN 1366-3 e UL 1479, sistema construtivo de acordo com a FM APPROVAL



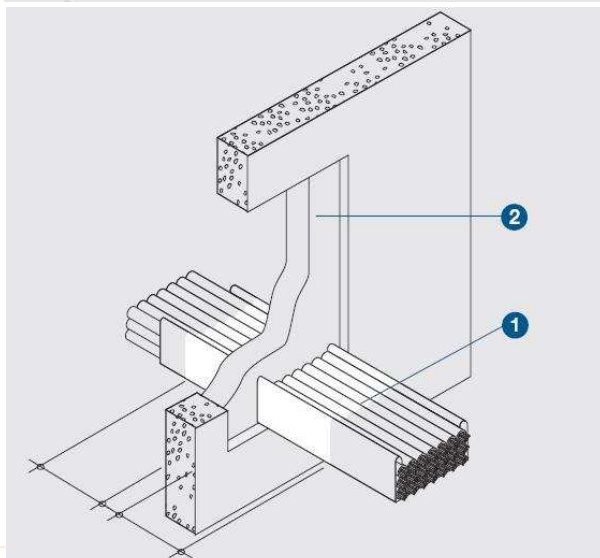
Selagens verticais e horizontais em ductos técnicos



Selagem em quadros eléctricos

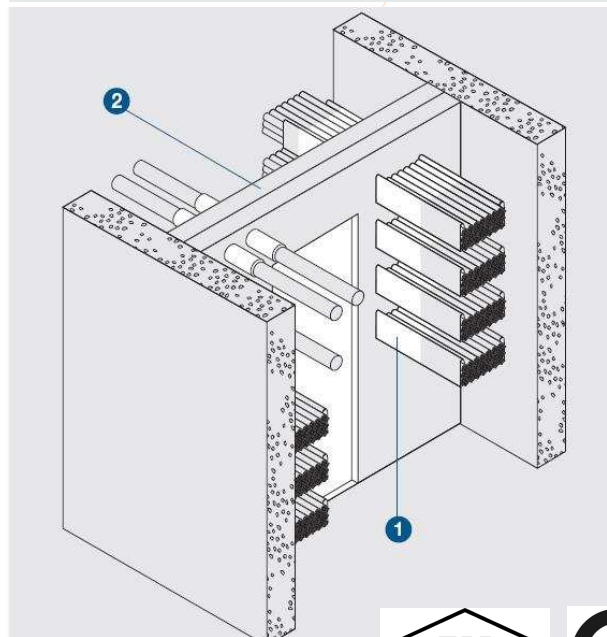


Selagem vertical



Os cabos devem ser revestidos com o revestimento SERCOATING A em ambos os lados de mais ou menos 100 mm.

Selagem vertical de caminhos de cabos



Muro corta-fogo SERCOATING A com porta corta-fogo

