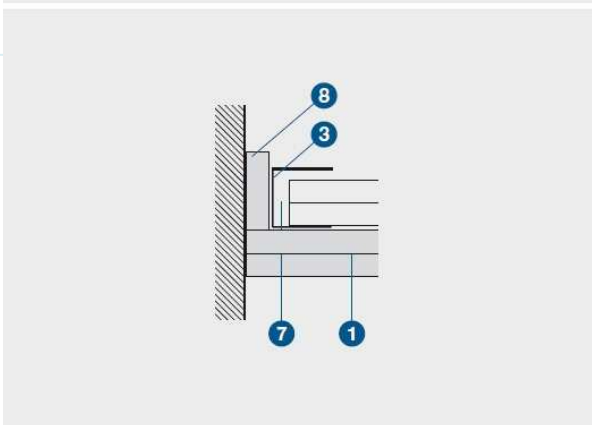
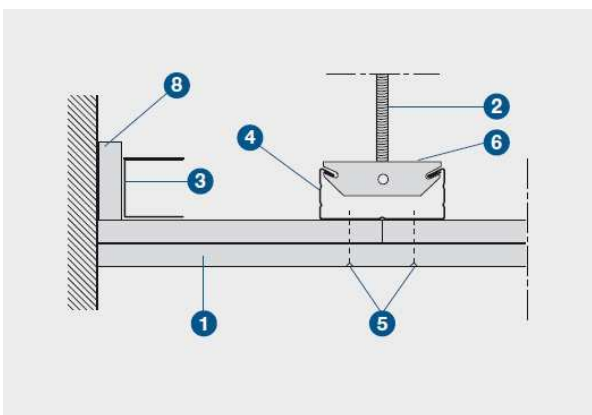
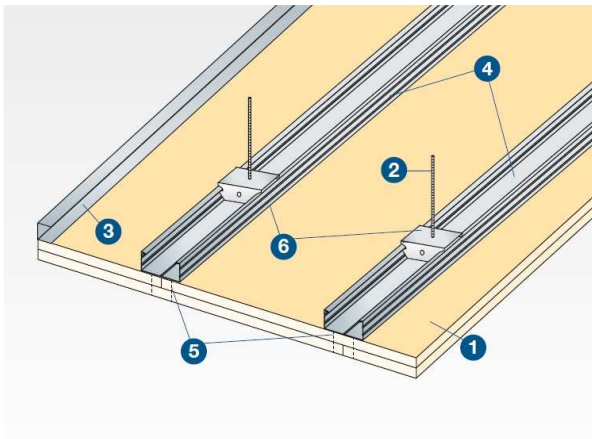


PROMATECT® 100 - Tecto falso independente resistente ao fogo

Resistência ao fogo: EI 60 minutos

Sistema construtivo ensaiado conforme a norma europeia EN 1364-2


Dados Técnicos:

- ❶ Placas PROMATECT® 100 de 2 x 15 mm.
- ❷ Varão rosçado M-6, fixado à laje.
- ❸ Perfis metálicos tipo T-60.
- ❹ Perfis metálicos tipo T-60.
- ❺ Parafusos auto-roscentes a intervalos de 150 mm.
- ❻ Forquilha T-60.
- ❼ Espaço de aprox. 1 cm entre o perfil T-60 e a parede.
- ❽ Tira de PROMATECT® 100 de 15 mm.

Sistema de tecto falso contínuo concebido para protecção de instalações e compartimentação em geral.

Notas:

Deve fazer-se coincidir as juntas entre placas com os perfis primários, não leva perfis secundários.

Deve deixar-se um espaço de 1 cm entre os perfis primários e a parede para permitir a dilatação do elemento.

Os parafusos devem fixar-se a mais de 15 mm do bordo da placa e mais de 50 mm das esquinas.

Os parafusos devem ser auto-roscentes num mínimo de 25 mm para a primeira placa e 45 mm para a segunda.

Se devido a irregularidade da parede fiquem espaço entre esta e a placa de PROMATECT® 100, este deve preencher-se o máximo possível com lâ de rocha.

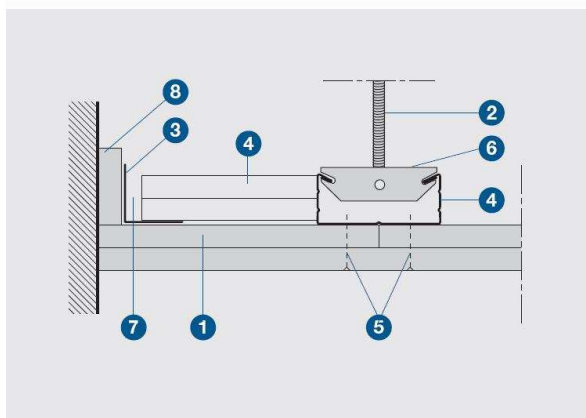
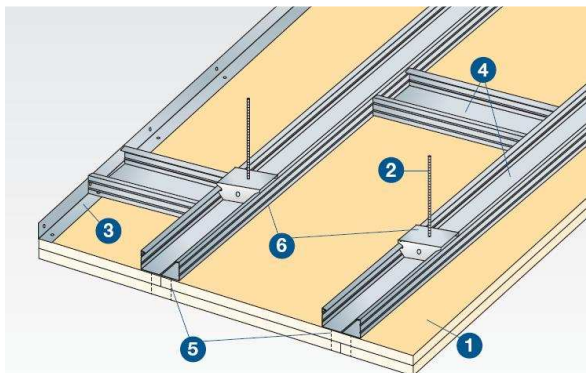
A colocação de luzes, grelhas de ventilação e outros elementos deve tratar-se cuidadosamente, (por favor consulte o nosso departamento técnico).

Peso do tecto falso: 33,00 kg/m²

PROMATECT® 100 - Teto falso independente resistente ao fogo

Resistência ao fogo: EI 120 minutos

Sistema construtivo ensaiado conforme a norma europeia EN 1364-2


Dados Técnicos:

- ❶ Placas PROMATECT® 100 de 2 x 25 mm.
- ❷ Varão roscado M-6, fixado à laje.
- ❸ Cantoneira 30 x 30 x 0,6 mm.
- ❹ Perfis metálicos tipo T-60.
- ❺ Parafusos auto-roscantes a intervalos de 150 mm.
- ❻ Forquilha T-60.
- ❼ Espaço de aprox. 1 cm entre o perfil T-60 e a parede.
- ❽ Tira de PROMATECT® 100 de 12 mm.

Sistema de tecto falso contínuo concebido para protecção de instalações e compartimentação em geral.

Notas:

Deve fazer-se coincidir as juntas entre placas com os perfis primários e secundários.

Deve deixar-se um espaço de 1 cm entre os perfis primários e a parede para permitir a dilatação do elemento.

Os parafusos devem fixar-se a mais de 15 mm do bordo da placa e mais de 50 mm das esquinas.

Os parafusos devem ser auto-roscantes num mínimo de 35 mm para a primeira placa e 65 mm para a segunda.

Se devido a irregularidade da parede fiquem espaço entre esta e a placa de PROMATECT® 100, este deve preencher-se o máximo possível com lâ de rocha.

A colocação de luzes, grelhas de ventilação e outros elementos deve tratar-se cuidadosamente, (por favor consulte o nosso departamento técnico).

Peso do tecto falso: 54,00 kg/m²

Sem limites de dimensões e sem limites de cavidade entre tecto e laje.