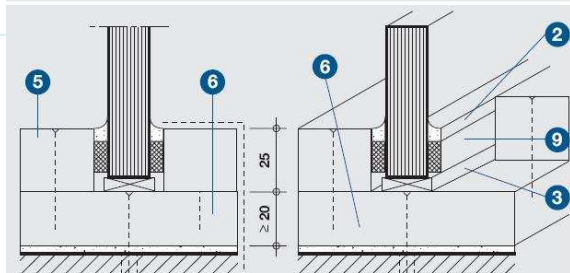
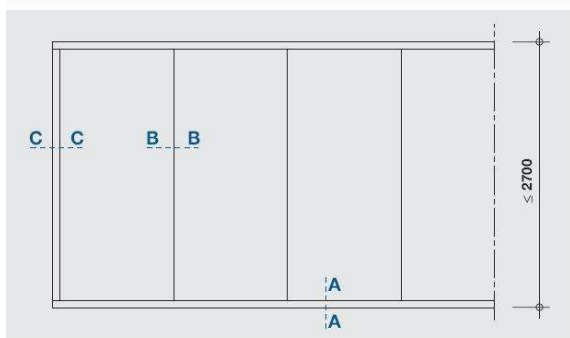
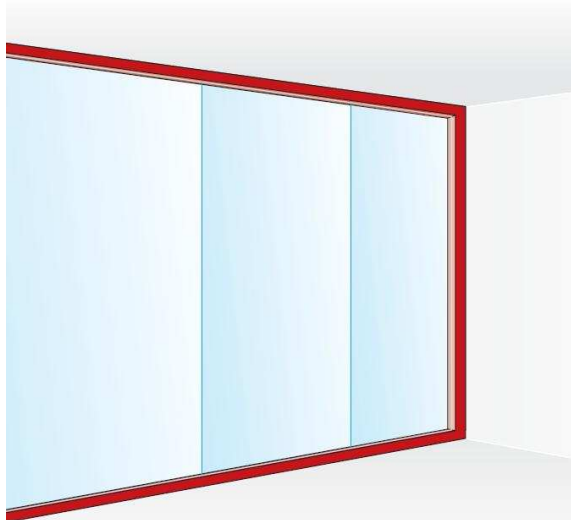
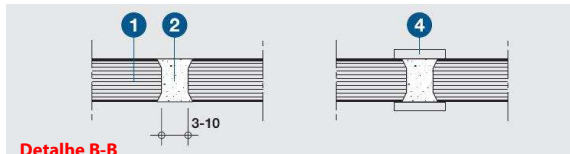
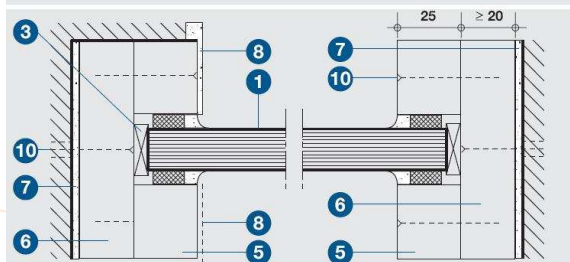


SYSTEMGLAS® - Vidro resistente ao fogo

Resistência ao fogo: EI até 120 minutos

Sistema construtivo ensaiado conforme a norma europeia EN 1364-1


Detalhe A-A

Detalhe B-B

Detalhe C-C
Dados Técnicos:

- 1) Vidro SYSTEMGLAS®.
- 2) Selagem com silicone.
- 3) Calços de assentamento em madeira ou PROMATECT®.
- 4) OPCIONAL: Tapa juntas em plástico, alumínio, chapa, madeira, etc...
- 5) Tiras de PROMATECT® H com 25 mm de espessura, fixadas através de agrafes e parafusos.
- 6) Placa base: tiras de PROMATECT® H com uma espessura maior a 20 mm.
- 7) Se necessário, utilizar capa de assentamento ou regulação, de gesso, cimento, etc...
- 8) Acabamento.
- 9) Tira elástica auto-adesiva.
- 10) Sistema de fixação com parafuso e bucha metálica expansiva.

Sistema de montagem:

A montagem realiza-se fixando em todo o perímetro a placa base de PROMATECT® H (6) as tiras (5). Os calços (3) utilizem-se para regular a verticalidade das juntas entre os vidros e a largura destes mesmos, que deve de estar situado entre 3 e 10 mm.

Em seguinte aplica-se as tiras (5), procedendo-se finalmente a selagem com silicone do perímetro e das juntas (2).

Detalhe A-A:

Junção com a base.

Detalhe B-B:

Junção com a base.

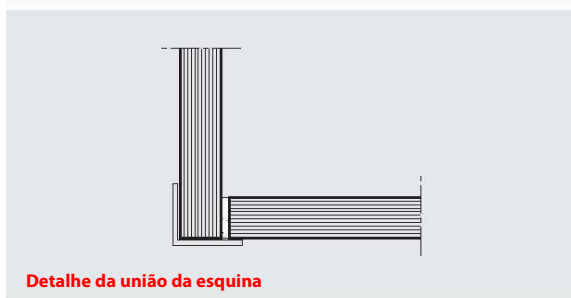
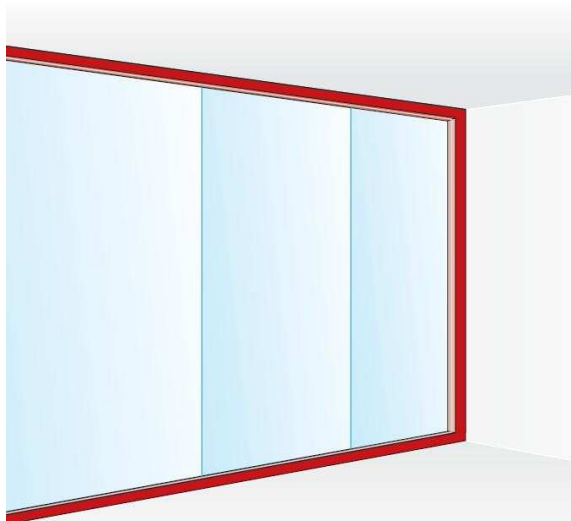
Detalhe C-C:

União do vidro com as paredes.

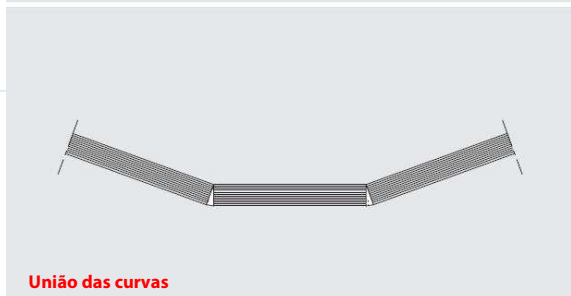
SYSTEMGLAS® - Vidro resistente ao fogo

Resistência ao fogo: EI até 120 minutos

Sistema construtivo ensaiado conforme a norma europeia EN 1364-1



Detalhe da união da esquina



União das curvas

Dados Técnicos:
SYSTEMGLAS®

Tolerância	± 2 mm
Estrutura do vidro	Laminado
Transmissão de luz	Ca 85 % ± 2
Valor K (W/m² K)	5,2 ± 0,1
Redução de som (índice Rw)	39 dB ± 2

SYSTEMGLAS® é um vidro transparente especial, resistente ao fogo, laminado, com capas de gel intumescente transparente entres as lâminas do vidro.

Mesmo que tenha sido desenhado para usos interiores, pode ser adaptado para ser exposto a raios ultravioletas, ou ser usado em exteriores.

Em caso de incêndio, o gel intumescente expande-se, embaciando o vidro e proporcionando o isolamento térmico necessário para sua utilização como barreira corta-fogo.

O vidro SYSTEMGLAS® é também um excelente isolante acústico.

Detalhes das uniões especiais:

As esquinas do vidro SYSTEMGLAS® pode unir-se com silicone, desde que o ângulo da esquina seja protegido contra impactos através de uma cantoneira. A cantoneira pode ser unida simplesmente com silicone.

As esquinas podem ter qualquer ângulo entre 90° e 180°.

Dada a natureza do vidro, este não se pode curvar. As curvas devem realizar-se seguindo o procedimento mostrado no esquema da esquerda.

Nota:

Os bordos das peças do vidro vem seladas com uma tira de papel de alumínio para prevenir a entrada de humidade no gel.

Não deve ser retirada em nenhuma circunstância.