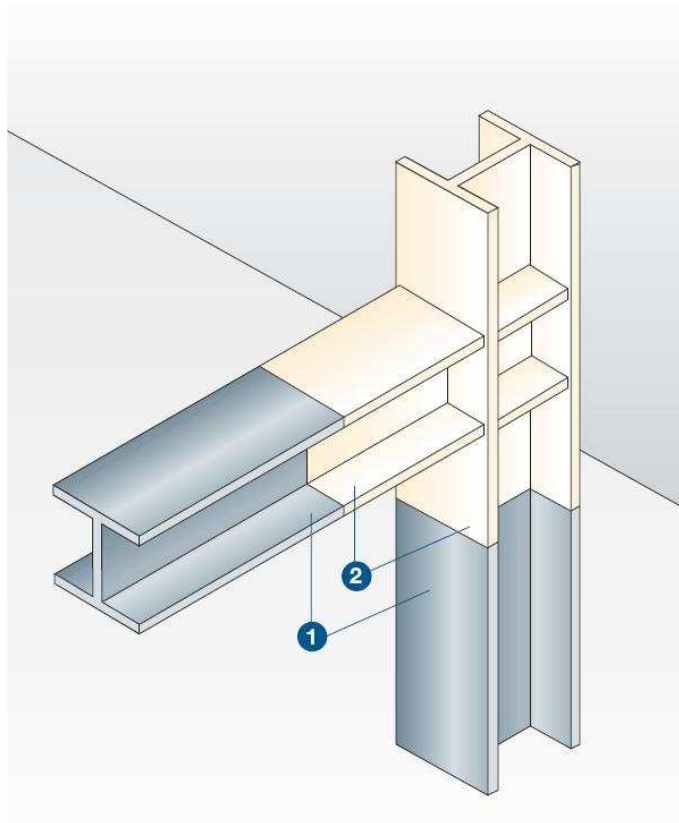


SERCPAINT ACQUA - Proteção resistente ao fogo para pilares e vigas metálicas

Resistência ao fogo: R até 120 minutos

Sistema construtivo ensaiado conforme a norma europeia EN 13381-8


Dados Técnicos:

- 1 Perfil de aço, limpo e sem revestimento.
- 2 Pintura SERCPAINT ACQUA.

SERCPAINT ACQUA é uma pintura intumescente mono-componente a base de água para a proteção resistente ao fogo de pilares e vigas metálicas.

Importante:

De acordo com os critérios da C.E, Diretiva 67/548, a pintura SERCPAINT não é tóxica nem perigosa para o meio ambiental.

Aplicação:

Como revestimento em:

- Vigas
- Pilares
- Tensores (elementos estruturais a tração ou compressão em estruturas)
- Segmentos, cintas, etc...

Para aplicações no interior que não estejam expostas permanentemente a fortes humidades ou gases agressivos.

SERCPAINT ACQUA aplica-se com um rolo, espátula ou spray "air-less". Para pequenas superfícies, pode-se aplicar com pincel e rolo.

A superfície a proteger deve estar limpa, seca e livre de substâncias de má aderência (óxidos) que possam prejudicar a aderência da pintura SERCPAINT ACQUA.

Quando o elemento já está protegido por uma camada de impregnação (primário) anticorrosiva, é necessário que este seja compatível com a pintura SERCPAINT ACQUA.

Antes de aplicar a pintura esta deve ser agitada mediante um agitador/misturador adequado, até se conseguir uma homogeneidade completa.

SERCPAINT ACQUA é uma pintura técnica, pelo qual não pode comparar-se com outros tipos de tinta nem pela aplicação ou espessura a utilizar. As camadas devem ser aplicadas com grande cuidado afim de controlar a espessura aplicada.

A aplicação deve ser feita em temperaturas superiores a 5°C

Não é necessário ser diluída. Os utensílios podem-se limpar com água e sabão imediatamente após ter sido usados.

A pintura deve armazenar-se em locais protegidos da humidade e com a embalagem fechada.

Dados Técnicos:

SERCPAINT ACQUA	
Cor	Branco
Peso específico	1,36 gr/cc
Volume de sólidos	70 %
Tempo de secagem (20 °C, 50 % Th)	6 h (aprox.)