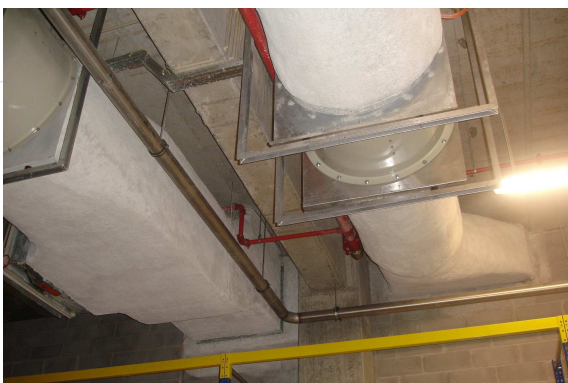


SERCWOOL F - Proteção resistente ao fogo para condutas de ventilação em chapa de aço

 Resistência ao fogo: EI até 120 minutos ($h_o, v_e, o \rightarrow i$)

Sistema construtivo ensaiado conforme as normas europeias EN 1366-1



SERCWOOL F é um produto fibroso sem amianto destinado a proteção resistente ao fogo de condutas ventilação em chapa de aço, garantindo uma resistência ao fogo até EI 120 minutos.

- Cor: cinzento claro
- SERCWOOL pode todavia ser pintado na superfície com uma tinta compatível para suportes em cimento.

Composição:

SERCWOOL F é composto por fibras de lã mineral de granulometria regular e ligantes hidráulicos (isento de amianto), classificado A1 este produto é incombustível, resiste a humidade e em caso de incêndio não liberta qualquer tipo de gases ou outros prejudiciais para a saúde. Respeitando as exigências da directiva 97/69 CE.

Aplicação:

SERCWOOL F é projetado mecanicamente sobre o suporte, através de uma máquina.

Para a projeção do SERCWOOL F, a temperatura ambiente e/ou a do suporte deve estar superior ou igual a + 5°C.

Acabamento:

SERCWOOL projetado pode ser talochado ou passado a rolo.

Características:

- Não tóxico, imputrescível, inatacável pelos vermes e roedores.
- Absorve as dilatações dos suportes sem se danificar.
- SERCWOOL F é isento de amianto.

Densidade: 300 kg/m³ ± 15% conforme o tipo de projeção e acabamento.

Condutividade Térmica (W/m°C): 0,06

Reacção ao fogo: A1 - Incombustível

Resistência ao fogo: EI até 120 minutos

pH: 9

Sistema e espessura do suporte:

Consultar o nosso Departamento Técnico.

Tipo de suporte	Resistência ao fogo	Espessura (mm)
Condutas de ventilação em chapa de aço ($h_o, v_e, o \rightarrow i$)	EI até 120 minutos	Consultar o nosso Departamento Técnico.