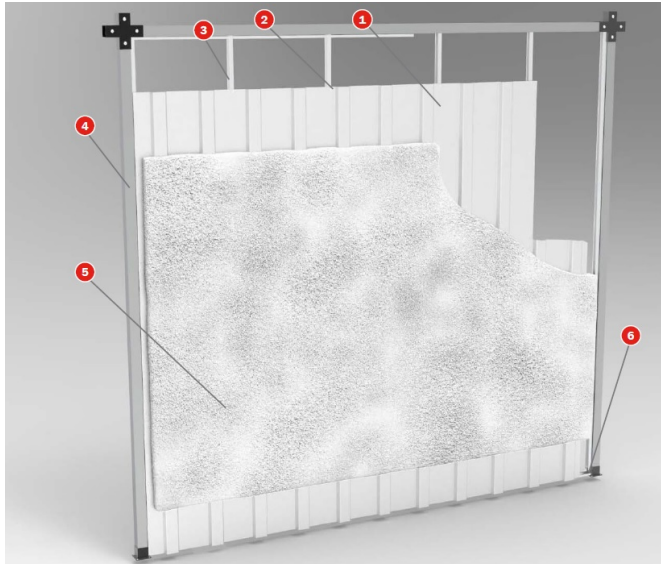


SERCWOOL F

Proteção resistente ao fogo para divisórias autoportantes em chapa

Resistência ao fogo: EI 180 minutos

Sistema construtivo ensaiado de acordo com a norma europeia EN 1364-1



LEGENDA

- 1 Chapa ondulada 0,6 mm
- 2 Parafuso auto-perfurante 3,5x25 mm
- 3 Montante 46x36x0,6 mm
- 4 Estrutura metálica 60x60x1,5 mm.
- 5 SERCWOOL F (49 mm de espessura)
- 6 Canaleta 48x30x0,5 mm

SERCWOOL F é uma argamassa composta por fibras minerais (isentas de amianto), aglomerados hidráulicos (totalmente isentos de amianto e de outros produtos nocivos). Respeitando as exigências da diretiva 97/69/CE.

APLICAÇÃO

Fixar a estrutura metálica de 60x60x1,5 mm (consulte o nosso departamento técnico sobre dimensões e fixações).

Sobre a modulação da estrutura metálica, fixar as canaletas de 48x30x0,5 mm e sobre elas os montantes de 46x36x0,6 mm a cada 600 mm mediante parafusos auto-perfurantes de 3.5x25 mm.

Em seguida, colocar a chapa perfilada de 0,6 mm e fixá-la aos montantes por meio de parafusos auto-perfurantes de 3,5x25 mm. Por último, projetar a argamassa SERCWOOL F sobre a chapa metálica trapezoidal.

A superfície a proteger deverá estar limpa de poeira, óleos, resíduos, partículas mal aderidas, restos de pintura, etc.

É aconselhável molha-la ligeiramente com a água da própria mangueira de aplicação para assim eliminar a possível sujidade que possa comprometer a aderência. Isto também proporcionará que se alcance um equilíbrio térmico entre a argamassa e a superfície aplicada.

- A argamassa SERCWOOL F é projetada através de uma máquina.
- Também se pode aplicar manualmente, mas unicamente para pequenas reparações.
- A superfície a proteger deve estar limpa de qualquer sujidade (poeira, gordura, oxido, etc...).
- Não necessita de nenhum primário.
- O acabamento pode ser granulado ou alisado (pode ser aplicado uma pintura de acabamento).
- Não necessita de rede metálica.
- As juntas de dilatação devem ser tratadas com o sistema SERC FR MASTIC.
- Não deve ser aplicado em zonas de forte higrometria permanente nem em zonas de alta condensação.
- Aplicar em interiores, pode permanecer a intempéries por um tempo limitado.
- Produto totalmente natural, sem perigo para a saúde.

Dados Técnicos

Reação ao fogo	A1 - Incombustível
Densidade (Kg/m³)	320
pH	12
Condutividade Térmica (W/m°C)	0,061
Tª de aplicação	>5°C