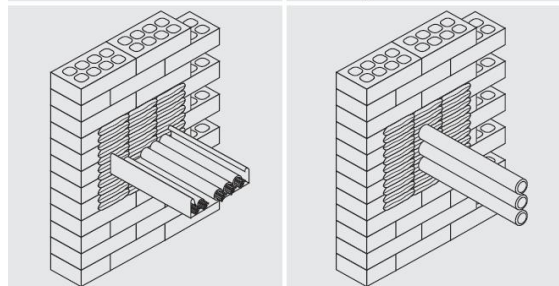
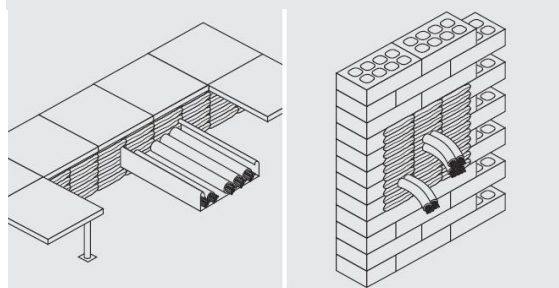
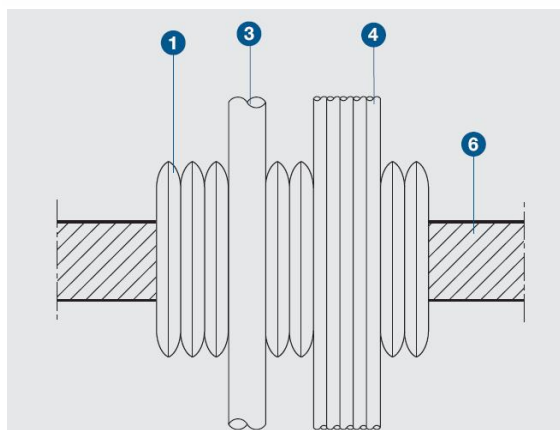
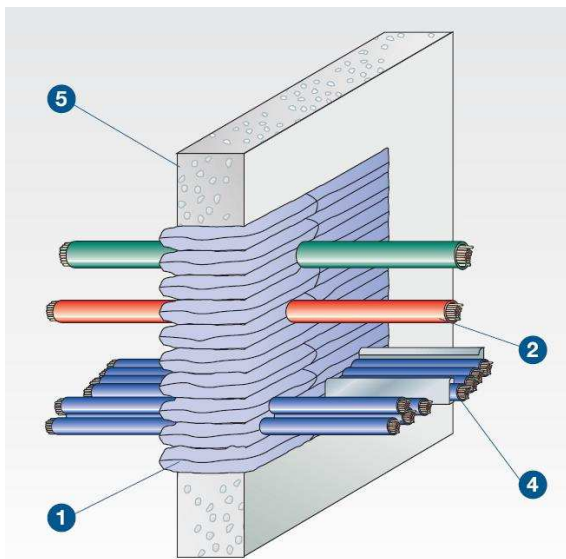


PROMASTOP® L ou S

Almofadas resistentes ao fogo para selagens de atravessamentos

Resistência ao fogo: EI 120 minutos

Sistema construtivo ensaiado de acordo a norma europeia EN 1366-3



LEGENDA

- 1 PROMASTOP® L ou S, Almofada intumescente termo-expansiva.
- 2 Cabo elétrico
- 3 Tubo metálico
- 4 Caminho de cabos elétricos ou de dados
- 5 Parede (EI ≥ 120 mínimo)
- 6 Laje (REI ≥ 120 mínimo)

CARACTERÍSTICAS TÉCNICAS

As almofadas intumescentes PROMASTOP® L ou S são resistentes a água, luz, calor, gelo e em geral aos ambientes industriais.

As almofadas PROMASTOP® L ou S são constituídas por um material intumescente que se expande por volta dos 150 °C, selando as aberturas e impedindo a passagem do fumo e do fogo.

As almofadas PROMASTOP® L ou S mantêm-se operativas durante grandes períodos de tempo, isso tudo devido a sua resistência aos agentes atmosféricos.

As almofadas PROMASTOP® L ou S caracterizam-se pelo seu perfeito comportamento frente ao pó e a sua fácil colocação em obra, o que as rende utilizáveis em atravessamento de cabos e juntas em locais sensíveis ao pó (sala de bastidores por exemplo).

DIMENSÕES

PROMASTOP® S	320 x 100 x 25 mm
PROMASTOP® L	320 x 200 x 35 mm

A colocação das almofadas é muito simples, e realiza-se com a dimensão mais larga no sentido das instalações (cabos, tubos, etc...), como pode ver-se no detalhe.

As almofadas L podem ser complementadas com almofadas S para completar a abertura e para que as almofadas estejam o mais pressionadas possível.

Quando se utilizem para selar aberturas na laje, deve utilizar-se um sistema de suporte, para mantê-las na sua posição.