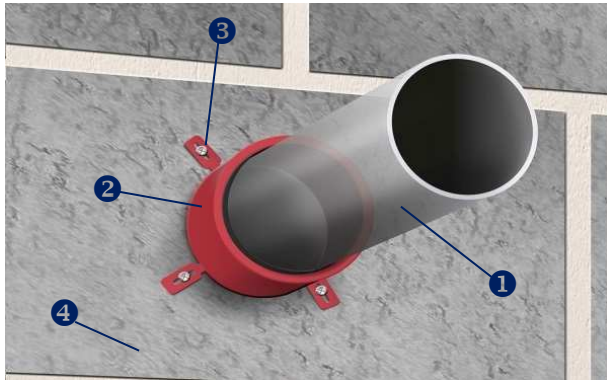


SERC FR COLLAR

Golas resistentes ao fogo para tubagens inflamáveis

Resistência ao fogo: até EI 240 minutos

Sistema construtivo ensaiado de acordo com a norma europeia EN 1366-3



LEGENDA

- 1 Tubagem inflamável
- 2 Gola SERC FR COLLAR
- 3 Parafuso ou bucha metálica de fixação
- 4 Parede de betão, alvenaria ou flexível
- 5 Laje

Sistema de selagem de atravessamento horizontal e vertical de tubagens inflamáveis (PVC, PP, PE, HDPE, PEX/AL/PEX, PE-RT/AL/PE-RT, PP-R/AL/PP-R, PP-R GLASS), etc...

As golas SERC FR COLLAR são constituídas exteriormente por uma parte metálica e interiormente por um material intumescente (que está seguro à parte metálica) que, em caso de incêndio, se expande até ao estrangulamento completo da tubagem.

NOTAS

As golas SERC FR COLLAR podem aplicar-se no exterior ou interior (encaixada) da parede ou laje atravessada.

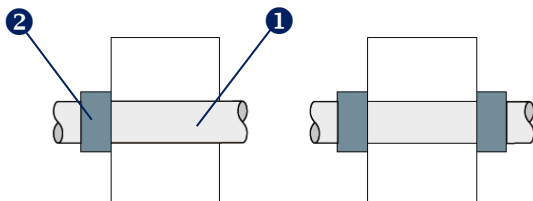
A gola é sempre aplicada em contorno da tubagem a proteger e se existirem cavidades entre a laje/parede e a tubagem estas deverão ser colmatadas com lâ de rocha. A fixação da gola deverá ser efetuada através de parafusos ou buchas metálicas adequados ao tipo de suporte. Caso exista alguma irregularidade entre a gola e o suporte esta deverá ser preenchida com o mástique SERC FR MASTIC.

No local onde o tamanho da abertura é maior do que o diâmetro do tubo e/ou tubo em ângulo, pode ser utilizada uma gola de diâmetro superior.

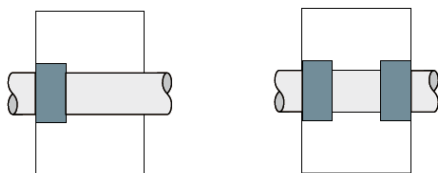
As golas SERC FR COLLAR foram ensaiadas em "oversize", ou seja, o diâmetro interior da gola pode ser superior ao diâmetro da tubagem.

As golas SERC FR COLLAR podem ser também aplicadas em selagens de atravessamentos efetuadas com placas de lâ de rocha SERC FR UNIBOARD.

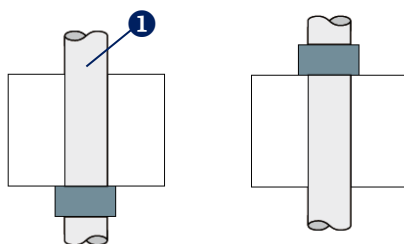
Disponível a partir do Ø32 mm até Ø400 mm.



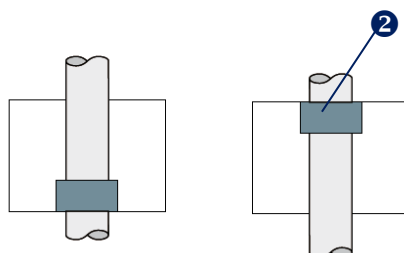
Aplicação em parede



Aplicação encaixada em parede



Aplicação em laje



Aplicação encaixada em laje

