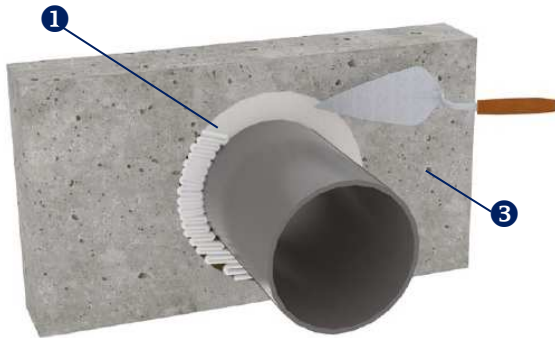


# SERC FR GRAPHITE

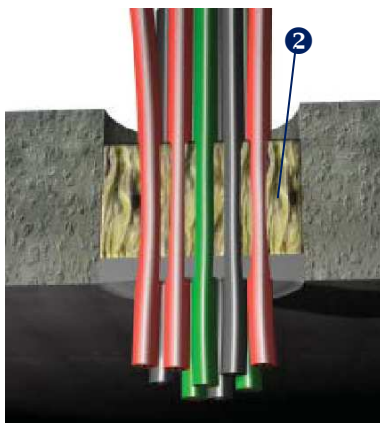
Grafite resistente ao fogo para todo o tipo de selagem de atravessamentos e juntas

Resistência ao fogo: até EI 120 minutos

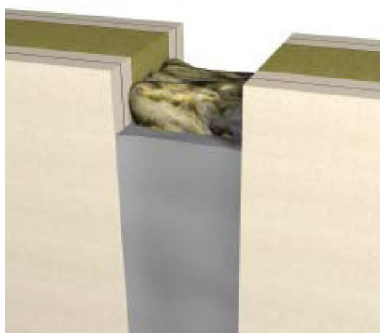
Sistema construtivo ensaiado de acordo com as normas europeias EN 1366-3 e EN 1366-4



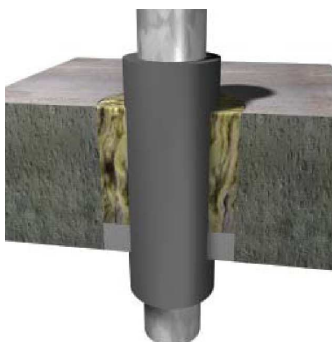
Aplicação em tubagem inflamável



Aplicação em cabos elétricos



Aplicação em juntas



Aplicação em tubagens isoladas

## LEGENDA

- 1 Massa SERC FR GRAPHITE com espessura  $\geq 25$  mm
- 2 Lã de rocha de  $\geq 35$  kg/m<sup>3</sup> de densidade com espessura  $\geq 25$  mm
- 3 Laje, Parede de betão, alvenaria ou flexível

Sistema de selagem resistente ao fogo de todo o tipo de atravessamentos, incluído tubagens inflamáveis (PVC, PP, PE, HDPE, PEX/AL/PEX, PE-RT/AL/PE-RT, PP-R/AL/PP-R, PP-R GLASS), cabos elétricos, tubagens, tubagens isoladas, juntas e juntas de dilatação.

A massa de grafite SERC FR GRAPHITE é um produto acrílico a base de grafite. Em presença de fogo a massa expande-se fechando as aberturas existentes em tubagens plásticas, cabos e juntas de dilatação.

As suas principais características são:

- Grande elasticidade.
- Excelente aderência na maioria dos materiais de construção.
- Resistente aos raios UV
- Resistente quimicamente.
- Adequada para superfícies irregulares.
- Limpa-se com água.
- Produto de grande durabilidade
- Pode ser pintado.
- Diâmetro máximo ensaiado  $\varnothing$  110 mm

## Dados Técnicos

<b>Cor</b>	Cinza
<b>Consistência</b>	Pastosa aquosa tixotrópica
<b>Expensão</b>	$\pm 1:25$
<b>Tempo de secagem</b>	3 a 5 dias
<b>Densidade</b>	1,50 – 1,60
<b>Tª de Aplicação</b>	$> 4^{\circ}\text{C}$
<b>pH</b>	8 - 9,50
<b>Conservação</b>	Lugar seco
<b>Condutividade térmica</b>	0,85 W/mk ( $\pm 3\%$ )

## FORMA DE APLICAÇÃO

Assegura-se de que o suporte apresente uma superfície seca, limpa, sem pó nem gordura.

Colocar no interior da junta o material com base em lã de rocha, deixando o espaço necessário para aplicar a massa correspondente com a espessura adequada.

É essencial que a lã de rocha fique firmemente apertada na abertura.

Aplicar a massa com uma pistola adequada para este tipo de produtos, enchendo bem o espaço entre a base e as bordas do suporte, até ficar de nível com a superfície.

Alisar a superfície com água.