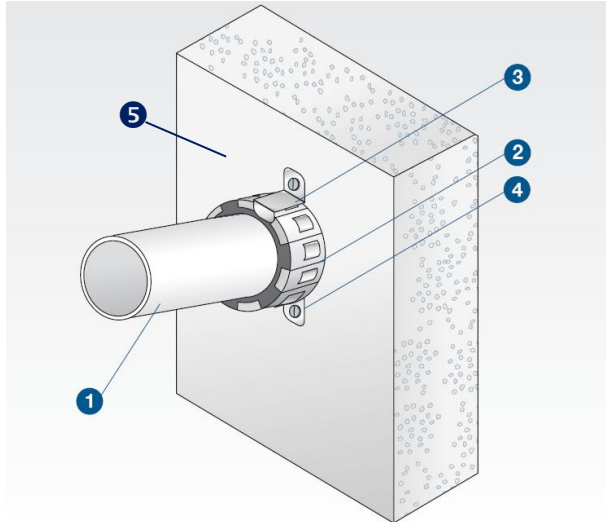


# SERCMULTICOLLAR

Gola resistente ao fogo para tubagens inflamáveis

Resistência ao fogo: até EI 180 minutos

Sistema construtivo ensaiado de acordo com a norma europeia EN 1366-3



## LEGENDA

- 1 Tubagem inflamável
- 2 Gola SERCMULTICOLLAR
- 3 "Pata" de fixação, entre 2 e 3 unidades por gola
- 4 Parafuso ou bucha metálica de fixação
- 5 Parede de betão, alvenaria ou flexível

Sistema de selagem de atravessamento horizontal e vertical de tubagens inflamáveis (PVC, PP, PE, HDPE, PEX/AL/PEX, PE-RT/AL/PE-RT, PP-R/AL/PP-R, PP-R GLASS), etc

O sistema SERCMULTICOLLAR é uma fita contínua que se corta à medida das tubagens a proteger.

A fita é constituída exteriormente por uma parte metálica e interiormente por um material intumescente (que está seguro à parte metálica) que, em caso de incêndio, se expande até ao estrangulamento completo da tubagem.

## NOTAS

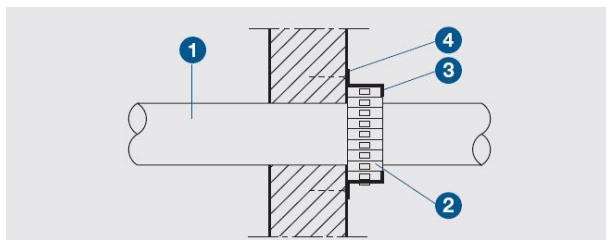
As golas SERCMULTICOLLAR podem aplicar-se no exterior ou interior (encaixada) da parede ou laje atravessada.

A gola é sempre aplicada em contorno da tubagem a proteger e se existirem cavidades entre a laje/parede e o tubo estas deverão ser colmatadas com lâ de rocha. A fixação da gola deverá ser efetuada através de parafusos adequados ao tipo de suporte. Caso exista alguma irregularidade entre a gola e o suporte esta deverá ser preenchida com o mástique SERC FR MASTIC.

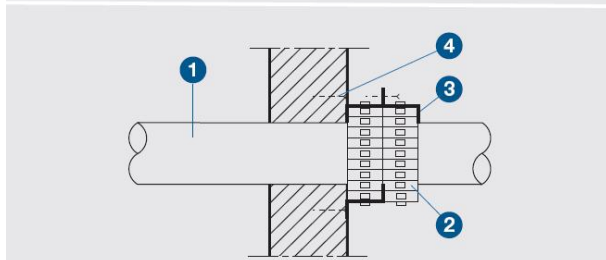
No local onde o tamanho da abertura é maior do que o diâmetro do tubo e/ou tubo em ângulo, pode ser utilizada uma gola de diâmetro superior.

As golas SERCMULTICOLLAR foram ensaiadas em "oversize", ou seja, o diâmetro interior da gola pode ser superior ao diâmetro da tubagem.

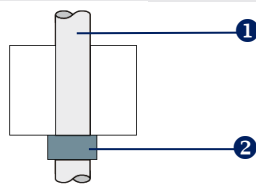
As golas SERCMULTICOLLAR podem ser também aplicadas em selagens de atravessamentos efetuadas com placas de lâ de rocha SERC FR UNIBOARD.



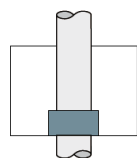
Aplicação de uma gola SERCMULTICOLLAR



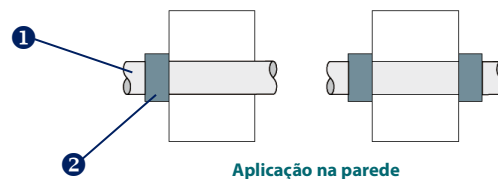
Aplicação de duas golas SERCMULTICOLLAR



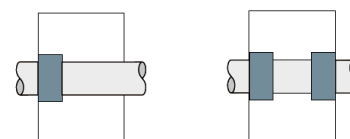
Aplicação na laje



Aplicação encaixada na laje



Aplicação na parede



Aplicação encaixada na parede