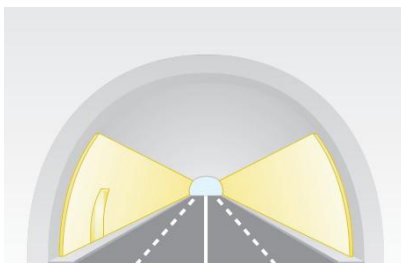


SISTEMAS PARA A PROTEÇÃO PASSIVA CONTRA INCÊNDIO EM TÚNEIS

Resistência ao fogo: até R/REI/EI 240 minutos

Sistema construtivo ensaiado de acordo com as curvas RWS, HCM e RABT/ZTV e conforme FM APPROVAL



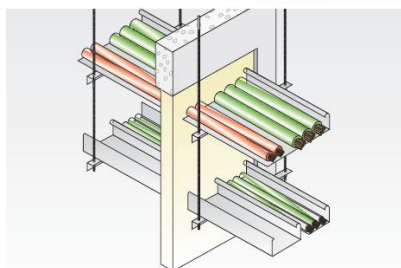
Revestimento de paredes



Revestimento de tectos



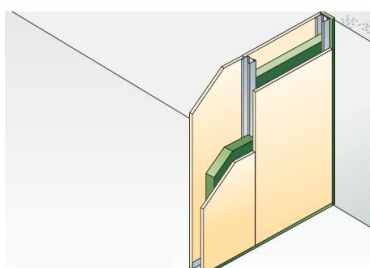
Sistema de condutas de ventilação e extração



Sistema para selagens



Sistema de condutas para a proteção de cabos



Divisória

As placas PROMATECT® são placas de silicato de cálcio específicas para a proteção passiva contra incêndio.

As placas PROMATECT® são resistentes ao fogo e tem uma resistência térmica até 1350 °C.

O acabamento das placas PROMATECT® assegura uma resistência contra ácidos minerais, carburantes e salinidade.

PROPRIEDADES

- Placas autoportantes
- Estáveis até temperaturas de 1350 °C
- Resistente a:
 - Humidade e pó
 - Corrosão
 - Mudanças de temperaturas
 - Gelo e salinidade ambiental
 - Gases e emissões químicas de veículos e outros
 - Abrasão causada pelo ar e sistemas de limpeza
- Favorecem a reflexão da luz graça a sua cor clara
- Adaptam-se facilmente as curvaturas dos túneis

APLICAÇÕES

As placas PROMATECT® podem ser utilizadas:

- Em cofragem antes do betão armado (túneis novos)
- Fixadas diretamente sobre os elementos estruturais (túneis existentes)
- Instaladas como subestrutura ou estrutura auxiliar

O REVESTIMENTO DOS TÚNEIS

A superfície do revestimento em túneis rodoviários esta sujeita a diferentes pedidos e necessidades no que concerne:

- Contaminação
- Humidade e pó
- Gelos
- Abrasão causada pelo ar e sistemas de limpeza
- Gases e emissões químicas de veículos e outros
- Refração, reflexão e absorção de luz

As placas PROMATECT® cumprem com todos estes requisitos.

SISTEMAS DE PROTEÇÃO PASSIVA CONTRA INCÊNDIO EM INSTALAÇÕES AUXILIARES

- Condutas ventilação e extração resistentes ao fogo SERCDUCT
- PROMATECT®
- Selagens resistentes ao fogo de instalações (cabos, tubos) entre setores de incêndio SERCOATING, que evitem a propagação do incêndio, a emissão de gases nocivos e reduzem a carga de fogo
- Proteção de cabos dos sistemas de energia e iluminação, comunicações e alarmes. Condutas para a proteção de cabos realizados com placas PROMATECT® que assegurem a transmissão de corrente durante um tempo determinado em caso de incêndio de acordo com os requisitos RABT/ZTV
- Compartimentação através divisórias e teto falsos com placas PROMATECT®

Para mais informações consulte o nosso departamento técnico.

